

Boîte pour ventilateur/luminaire en acier

Fabriquée aux É.-U. 

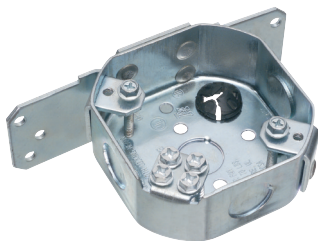
NOUVEAUTÉ

Installation sécuritaire sur solive dans les nouvelles constructions



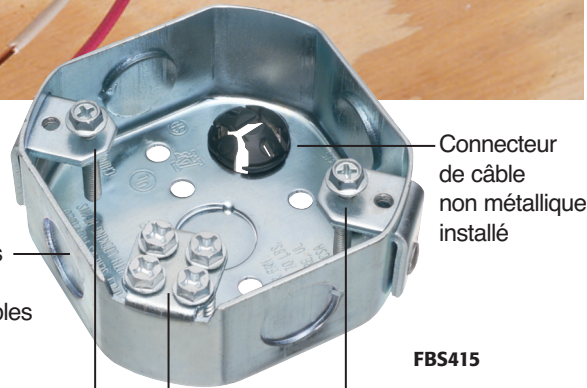
FBS415
Brevetée

Montage sur le dessous de la solive, pour une installation extrêmement sécuritaire



FBS415S

Plusieurs alvéoles défonçables



Connecteur de câble non métallique installé

FBS415

Les vis d'installation de la boîte et du support sont expédiées imperdables

Les boîtes octogonales en acier d'Arlington sont le moyen le plus rapide et sécuritaire d'installer un ventilateur ou un luminaire sur une solive. Les boîtes FBS415 et FBS420 sont montées sur le dessous d'une solive, tandis que les boîtes de la série « S » sont montées sur le côté.

Ces boîtes sont expédiées prêtes à l'utilisation, sans pièces détachées pouvant être perdues! Les vis d'installation de la boîte et du support sont expédiées imperdables. Les boîtes comprennent également plusieurs alvéoles défonçables, ainsi qu'un couvercle de protection et un connecteur de câble non métallique installés.

- Les vis mixtes à tête hexagonale et cruciforme facilitent l'installation dans les nouvelles constructions
- **FBS415** 239,25 cm³
3,81 cm de profondeur
- **FBS420** 327,74 cm³
5,08 cm de profondeur
- Homologuée UL/CSA



Également proposée en montage latéral
FBS415S, FBS420S

Homologuée UL

FBS415, FBS420
ventilateur pesant 31,75 kg, luminaire pesant 90,7 kg

FBS415S, FBS420S
ventilateur ou luminaire de 31,75 kg

Homologuée CSA

FBS415, FBS420, FBS415S, FBS420S
ventilateur ou luminaire de 22,67 kg

NUMÉRO de CATALOGUE	CUP/DCI/NAED FABR. N° 018997	DESCRIPTION BOÎTE OCTOGONALE EN ACIER	EMBAL. UNITAIRE / STAND.
Boîte pour ventilateur/luminaire de 3,81 cm de profondeur, 239,25 cm³			
FBS415	75204	S'installe sous la solive dans les nouvelles constructions	25
FBS415S	75206	S'installe sur le côté de la solive dans les nouvelles constructions	25
Boîte pour ventilateur/luminaire de 5,08 cm de profondeur, 327,74 cm³			
FBS420	75200	S'installe sous la solive dans les nouvelles constructions	25
FBS420S	75202	S'installe sur le côté de la solive dans les nouvelles constructions	25

Comprend une boîte en acier, un connecteur de câble non métallique installé, un couvercle de protection et plusieurs alvéoles défonçables. Vis d'installation imperdables : (4) vis d'installation de la boîte, (2) vis d'installation du support



Arlington®

1 Stauffer Industrial Park
Scranton, PA 18517
800/233.4717 • Fax 570/562.0646
www.aifittings.com